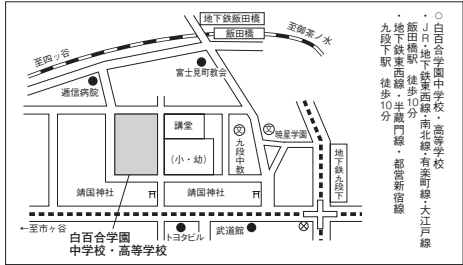


白百合学園中学校

〒102-8185 東京都千代田区九段北2-4-1 TEL03-3234-6661 学校長 青木 タマキ



〈URL〉<https://www.shirayuri.ed.jp/>

沿革 設立母体はシャルトル聖パウロ修道女会で、世界各地で教育および福祉事業を行っています。1881年東京神田猿樂町に学校を新設。1927年現在地千代田区九段へ全面移転。1935年校名を白百合高等女学校と改称。1947年、学制改革により白百合学園中学校を設置。幼小中高は九段に、大学・大学院は調布市にあります。

校風・教育方針

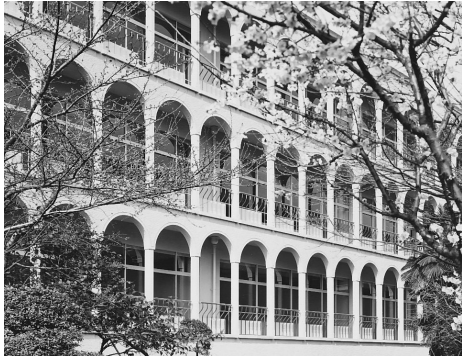
創立以来キリスト教カトリックの精神を基盤に、移り変わる時代の要請に柔軟性をもって応えながら、「キリストの愛の教えに基づく全人教育を通して社会に貢献できる女性の育成」をめざして一貫教育を行っています。一人ひとりに与えられたかけがえのない独自の能力を豊かに開花させるために、きめ細やかな指導を行っています。

校草として用いられている白百合の花は、聖母マリアのシンボルです。清らかさと優しさの中にも強い意志を感じさせる真の女性の姿を象徴しています。

カリキュラムの特色

各教科、バランスのとれたカリキュラムのもと一貫教育を行っています。中学1年から高校1年までを基礎学力を養成する時期と位置づけ、全員が共通の科目を履修します。高校2年からは文系・芸術系・理系それぞれの進路に合わせた科目を選択し、大学入試の準備をします。

創立当初からの特色として外国語教育に力を入れ、生徒全員が英語、フランス語の2カ国語を学



習します。中学3年間は全員が2カ国語を、高校では一方を第一外国語として学び、応用力と実践力を養い、フランス語による大学受験対策も充分に行います。英語は、少人数クラスで毎日授業があり、週2時間はネイティブの教員が担当します。中3から習熟度別クラス編成となり、学期ごとにクラスの入れかえを行います。

さまざまな国際教育プログラム、また大学や研究機関との連携による探究講座を通して、医療・生態・情報科学・法曹・芸術など、幅広い分野において専門的に学びを深めます。

夏休みには、大学入試に向けた夏期講習と共に夏期探究講座が開講されています。

環境・施設設備

JR・地下鉄飯田橋駅・市ヶ谷駅、地下鉄九段下駅から徒歩10分。靖国神社に隣接しており、都心にありながら緑の多い、学習に適した静かな環境です。

視聴覚室、情報処理室、生物室・物理室・化学室・地学室、プラネタリウム室、聖歌隊室、学習室、作法室、図書室、調理室、試食室、書道室、音楽室などの特別教室、聖堂、教育相談室、全校生徒を収容できる講堂、体育館、ポリニアンホールなどがあります。

1人1台パソコンを所有し、校内全域が無線LAN化されています。時代にふさわしいデジタルスキルを身につけ、デジタル技術を用いた課題

今春の進学実績については巻末の「高校別大学合格者数一覧」をご覧ください



3学期制

登校時刻 8:15

昼食 弁当持参、注文弁当あり

土曜日 休日(行事等)

解決力を育成するために、ICT環境を整え、また外部との連携により学びを深めています。

生活指導・心の教育

学園のすべての教育活動の基盤として、キリスト教精神に基づく宗教教育を実施しています。

宗教の授業を必修としており、毎日祈りから始まります。学園生活のさまざまな場面で「愛と奉仕」の心を学んでいきます。学校行事の一つ「修養会」では、祈りや講話を通して、人生のさまざまな問題を友人とともに深く考え、心を育てます。そして、他人の喜びや痛みを自分のものとするキリスト教精神を培います。

学校行事・クラブ活動

修養会、聖パウロデー、クリスマスミサなどの宗教行事、合唱祭、修学(研修)旅行、高原学校、学園祭、球技・スポーツ大会、フランス語フェスティバルなどの学校行事も充実しています。

クラブ活動は、小百合会、演劇、ESS、CCF(フランス語劇)、華道、茶道、箏曲、吹奏楽、弦楽、放送、文芸、バスケットボール、バレーボール、テニス、ダンス、バドミントン、体操競技など33種類あります。中学生全員がクラブに所属し、ほとんどの生徒が2まで活動を続けます。各クラブで精神の涵養や身体鍛錬、興味・個性の追究などそれぞれの目的のために熱心な活動を行っています。

データファイル

2026年度入試日程

中学校

募集人員	出願期間	試験日	発表日	手続締切日
一般 60	1/10~1/27	2/2	2/2	2/4
帰国1回 10	10/1~11/25	11/29	11/29	12/3
2回 20	1/10~1/27	2/2	2/2	2/4

高等学校

募集を行っていません

2026年度選考方法・入試科目

中学校

一般：国語、算数、理科、社会

帰国：国語、算数、英語か仏語

〈配点・時間〉一般：国・算＝各100点40分 理・社＝各75点30分 帰国1回：国・算＝各75点30分 外国語＝100点40分 帰国2回：国・算・外国語＝各100点40分
〈面接〉なし

2025年春併設大学への進学

白百合女子大学へは、指定校推薦型選抜、総合型選抜および一般選抜を利用して進学します。

白百合女子大学ー3(文)

指定校推薦枠のある主な大学

早稲田大 慶應義塾大 上智大 東京理科大 立教大 中央大 学習院大 国際基督教大 成蹊大 成城大 津田塾大 東京女子大 北里大 昭和医科大 東京歯科大 日本歯科大 獨協医科大 明

説明会・行事等は日程・内容が変更される場合があります。必ず学校HP等でご確認ください

治薬科大など

2025年春卒業生進路状況

卒業生数	大学	短大	専門学校	海外大	就職	進学準備他
171人	133人	0人	0人	0人	0人	38人

2025年度入試結果

中学校

募集人員	志願者数	受験者数	合格者数	競争率
一般 60	277	233	129	1.8
帰国 約15	53	30	22	1.4

入試アドバイス・学校からのメッセージ

2026年度入試より、一般入試・海外帰国生入試ともに、面接を廃止します。

学校説明会

定員制・要予約
※各プログラムとも変更や中止の可能性があります。必ず学校HPをご確認ください。

9/20

11/8(終了後、校内見学会)

12/6

見学できる行事

要予約
学園祭 10/4・10/5

(入試相談コーナーあり)