

中京大学

URL <https://nc.chukyo-u.ac.jp>

〈名古屋キャンパス〉〒466-8666 愛知県名古屋市長和区八事本町101-2
〈豊田キャンパス〉 〒470-0393 愛知県豊田市員津町床立101
入試センター TEL 052-835-7170



10学部20学科を擁する全国型総合大学 学生が自ら学び、自ら成長する場を提供

Ranking 受験生編

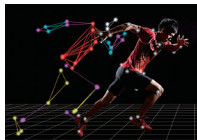
北陸・東海 第1位

スポーツが強いと思う大学

中京大学は、「学術とスポーツの真剣味の殿堂たれ」を建学の精神として、学生が「真の成長」を遂げる場を用意しています。

特に、スポーツ科学部はスポーツに関するあらゆる学びに対応し、スポーツ科学分野の大学をリードし続けています。全学科で保健体育科教員になれるカリキュラムを用意しており、全国屈指の教員採用実績を誇ります。また、国際舞台で活躍するアスリートから、趣味でスポーツを楽しむ学生まで広く在籍しており、豊田キャンパスには全天候型陸上競技場や多様な競技別施設、最新のトレーニング施設など充実した施設で競技に打ち込める環境があります。

経済学や経営学などからスポーツの可能性を学ぶスポーツマネジメント学科。スポーツと健康の関係を考え、全世代の健康づくりを学ぶスポーツ健康科学科。ベストパフォーマンスを引き出すトレーナーを目指すトレーナー学科。多彩な競技に精通した保健体育科教員を目指すスポーツ教育学科。トップアスリートや競技スポーツ指導者を目指す競技スポーツ科学科。5学科体制で多様化・複雑化するスポーツ市場に対応できる人材を育成します。



Ranking 進路指導教諭編

北陸・東海私立大 第1位

改革力が高い大学

中京大学は開学以来、時代の求める学びを提供するために改革を進め、10学部20学科の全国型総合大学へと成長してきました。開学70周年を迎えた2024年度からは、新たな10年間の長期計画として「NEXT10 2033」を策定しました。教育、研究、国際化、学生支援、社会連携・社会貢献の5つを骨子として定め、さらに10の推進分野を設定。「挑戦する大学」として、すべての教職員と学生たちが協働しながら改革を続けていきます。

特に教育分野では、デジタルイノベーションが進む社会で新たな価値を創造し、課題発見・解決ができる能力を備えた人材の育成を目指します。そのために、数理・データサイエンス教育や問題解決型学習、持続可能な開発のための教育を充実させ、新たな時代を切り拓く力を磨きます。また、総合大学の強みを活かし、学部の枠にとらわれない教育を展開することで、広い教養と多様な価値観を育みます。さらに、学修効果や学修意欲を向上させる環境の整備にも取り組みます。ICT環境を整備・強化するほか、地域の他大学や企業との連携も強化し、地域のリソースを活用しながら幅広い教育が受けられる環境を整えます。

主な Ranking Data

2024年警察官就職者数	卒	北陸・東海第1位
2024年消防官就職者数	卒	北陸・東海第3位
2024年高等学校教諭就職者数	卒	北陸・東海第3位
いろいろな資格を取得できる大学	受	北陸・東海私立大第2位
研究力が高い大学	進	北陸・東海私立大第3位
学生サポートが充実している大学	受	北陸・東海私立大第3位
生徒に人気がある大学	進	北陸・東海私立大第3位
ここ20年で社会的評価が高まった大学	社	北陸・東海私立大第3位

Information

高い資格・公務員試験合格実績を実現

中京大学では多彩な資格対策講座や公務員・教員採用試験対策講座を開講しています。公務員採用試験対策講座では、現役合格者を毎年輩出。

【2019～2023年度公務員試験合格実績】

■国家公務員	総合職 44人 一般職 275人
■国家公務員専門職(国税専門官)	325人
(労働基準監督官など)	40人
■裁判所職員	総合職 1人 一般職 23人
■自衛官/刑務官他	119人
■都道府県・政令指定都市	425人
■市町村役場	375人
■警察官	426人
■消防官	147人

【主な資格取得実績】※2021～2023年度実績。

■宅地建物取引士(国家資格)	383人
■2級FP*技能士(国家資格)(AFP*)	319人
■通関士(国家資格)	6人
■総合・国内旅行業務取扱管理者(国家資格)	27人

*FP=ファイナンシャル・プランニング
*AFP=ファイリエイテッド・ファイナンシャル・プランナー
(日本FP協会認定民間資格)
※中京大学調べ(2024年3月時点判明分)。

学部/学科/専攻情報

- 国際学部/国際学科(国際人間学専攻、国際政治学専攻、国際経済学専攻、GLS専攻)、言語文化学科(複言語・複文化専攻、英米学専攻)
- 文学部/歴史文化学科、日本文学、言語表現学科
- 心理学部/心理学科
- 法学部/法律学科
- 経済学部/経済学科
- 経営学部/経営学科
- 総合政策学部/総合政策学科
- 現代社会学部/現代社会学科(社会学専攻、コミュニティ学専攻、社会福祉学専攻、国際文化専攻)
- 工学部/機械システム工学科、電気電子工学科、情報工学科、メディア工学科
- スポーツ科学部/スポーツマネジメント学科、スポーツ健康科学科、トレーナー学科、スポーツ教育学科、競技スポーツ科学科

2025年度入試 TOPICS

あなたの頑張りをサポートする、入試で決まる

入試成績優秀者給付奨学金

給付金額 **400万円以上** **返還不要**
A方式定員の約3人に1人(212人)が対象
※学部によって金額は異なります。※4年間給付の場合。

対象入試	給付項目	期間
一般選抜前期日程 A方式【3教科型】	入学金・授業料・ 教育充実費の 全額	最大4年間 <small>※2年目以降の受給資格の継続については、毎年審査があります。</small>

Ranking

北陸・東海私立大

第**2**位

受験生編

施設設備・立地環境が
良い大学

中京大学は、名城線と鶴舞線の2本の路線が通る地下鉄「八事駅」5番出入口に直結という抜群のアクセスを誇る名古屋キャンパスと、産業都市に位置する広大な敷地を持つ豊田キャンパスを擁しています。いずれのキャンパスも、各学部・学科の教育や研究を支える最先端の施設・設備があります。

工学部は、両キャンパスに高度な研究を支える工学施設を整備。外部の電波を遮断し、内部の電波を外に漏らさず、電波実験が可能な『電波暗室』や、絶縁体に高電圧を流すことで沿面放電を行い、絶縁体の劣化に関する実験を行うことができる『沿面放電実験装置』、立体音響に対応する高品質な音楽制作・音響編集が可能で、録音に最適な防音室も併設する『音響スタジオ』など、東海地区私大有数の実験施設を誇ります。これらの施設では外部研究機関や企業との連携が積極的に行われ、最先端の研究に集中できる環境が整っています。



2025年度入試のポイント

- ①A方式は4日間の試験日を設定（試験日自由選択制）！
- ②全国に最大17の試験会場※を設置！
- ③大学入学共通テスト（1/18・19）受験後に出願可能！
※試験日より実施会場は異なります。

Net出願《3受験Pack》

A方式 + A方式 + 共通テスト利用方式	3受験Packを利用しない場合 = 最大90,000円
または A方式 + 共通テスト利用方式 + 共通テスト利用方式	3受験Pack検定料 45,000円

+5,000円で追加受験可能
【3受験Pack】が適用されると、【A方式】【得意科目重視型共通テストプラス方式】【全問マークシートM方式】【共通テスト利用方式】1受験あたり5,000円で追加可能！

※《3受験Pack》および+5,000円での追加受験は、同時に出願登録した場合のみ、適用されます。
 ※A方式は日程、学科・専攻、教科型1つ選択につき1受験と数えます。
 ※共通テスト利用方式は、学科・専攻、科目型1つ選択につき、1受験と数えます。

Ranking

愛知

第**1**位

進路指導教諭編

就職に力を入れている大学

就職に強い大学として定評がある中京大学では、総合大学としての強みを活かして各学部と連携し、学部の専門性を実践につなげるキャリア教育に取り組んでいます。2023年度卒業生の就職率は98.4%。大企業※への就職割合は66.1%と10人中約7人が大企業に就職先として決定しており、中部圏で圧倒的な実績を誇ります。

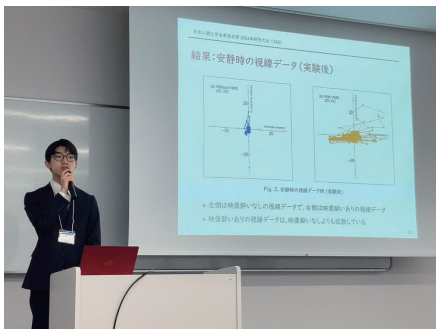
また、入学直後から卒業後までの自分をトータルに見据えることができるキャリア支援を実施。1～2年次ではキャリア教育科目や卒業生による講演会を通じて「働くこと」や「どのように学生生活を送ればよいか」について考える場を提供しています。3年次ではインターンシップのサポートや企業研究・選考対策などを実施します。4年次では、実践的な講座や求人紹介セミナーを実施するなど、就職先が決定するまで一人ひとりを徹底支援しています。その他、独自の情報を発信する「キャリア・ナビ」をはじめ、就職活動対策の各種イベントやガイダンスの開催、キャリアカウンセラーや学生アドバイザーによるサポートに加え、企業の最新情報や演習・実践の場も提供し、「内定を自ら掴み取る力」を身につけています。

※大企業：従業員数500人以上。民間企業のみ（従業員数不明の企業・団体は除く）。

Information

心理学部応用心理学領域の学部生が「研究奨励賞」を受賞

早期キャリアの研究者が発表する場として知られる「日本人間工学会東海支部2024年研究大会」において、心理学部3年生2人の研究内容と独創性が高く評価され「研究奨励賞/優秀賞」を受賞しました。1つ目のテーマは「ドローン操縦映像の注視に伴う映像酔いの評価」。実験では、視線データを収集し、映像酔いの有無による視線データの変化を分析しました。結果、映像酔いが発生すると視線の総軌跡長が伸びる傾向が確認され、視線データが酔いの指標として有効であることが示唆されました。2つ目のテーマは、ユニ・チャーム株式会社との共同研究である「シートの耳かけが『ながら美容』に及ぼす影響」。耳かけベルト付きのシートマスク製品が、フェイスケアをしながら家事をするなどの『ながら美容』に有効であることを示した研究です。実験では、ベルト付きの製品やベルトのない従来品をつけ、洗濯物をたたむ課題などに取り組みました。結果、ベルトがあることで、シートマスクのずれ落ちを直す動作が減り、洗濯物をたたむ時間が短縮されることなどが分かりました。それぞれの発表でフロアから多数の質問が寄せられ、大盛況な発表となりました。



2025年度入試一覧(前期日程)

入試方式	出願期間	試験日
入試成績優秀者給付奨学金対象入試		
A方式【3教科型】	試験日自由選択制	2/3・4・5・6
A方式【2教科型】		
得意科目重視型 共通テストプラス方式 【英語重視型】【国語重視型】 【数学重視型】	1/6～23	
全問マークシートM方式 【3教科型】【2教科型】		2/8・9
共通テスト利用方式 【2科目型】【3科目型】		
共通テスト利用方式 【4科目型】【5科目型】	1/6～2/1	独自試験は課さない
共通テスト利用方式 【競技実績2科目型】 スポーツ科学部のみ	1/6～23	

出願最終日は15:00締切