



## 10学部20学科を擁する全国型総合大学 学生が自ら学び、自ら成長する場を提供

### Ranking

北陸・東海

第1位

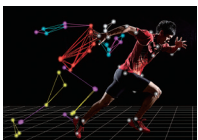
受験生が評価する大学

スポーツが強いと思う大学

中京大学は、「学術とスポーツの真剣味の殿堂たれ」を建学の精神として、学生が「真の成長」を遂げる場を用意しています。

特に、スポーツ科学部はスポーツに関するあらゆる学びに対応し、スポーツ科学分野の大学をリードし続けています。全学科で保健体育科教員になれるカリキュラムを用意しており、全国屈指の教員採用実績を誇ります。また、国際舞台で活躍するアスリートから、趣味でスポーツを楽しむ学生まで広く在籍しており、豊田キャンパスには全天候型陸上競技場や多様な競技別施設、最新のトレーニング施設など充実した施設で競技に打ち込める環境があります。

経済学や経営学などからスポーツの可能性を学ぶスポーツマネジメント学科。スポーツと健康の関係を考え、全世代の健康づくりを学ぶスポーツ健康科学科。ベストパフォーマンスを引き出すトレーナーを目指すトレーナー学科。多彩な競技に精通した保健体育科教員を目指すスポーツ教育学科。トップアスリートや競技スポーツ指導者を目指す競技スポーツ科学科。5学科体制で多様化・複雑化するスポーツ市場に対応できる人材を育成します。



### Ranking

北陸・東海私立大

第2位

社会人が評価する大学

ここ20年で  
 社会的評価が高まった大学

開学以来、時代が求める学びを提供するために数々の改革を進め、10学部20学科の全国型総合大学へと成長してきた中京大学。70周年を迎えた2024年度からは、新たな10年間の長期計画として「NEXT10 2033」を策定するなど、全教職員と学生たちが協働しながら進化を続ける「挑戦する大学」として、高い評価を受けています。

特に教育分野では、デジタルイノベーションが進む社会で新たな価値を創造し、課題発見・解決ができる能力を備えた人材の育成を目指しています。そのために、数理・データサイエンス教育や問題解決型学習、持続可能な開発のための教育を充実させ、新たな時代を切り拓く力を磨いています。また、総合大学の強みを生かして学部の枠にとらわれない教育を展開することで、幅広い教養と多様な価値観を育んでいます。

学修効果や学修意欲を向上させる環境の整備にも取り組んでいます。ICT環境を整備・強化し、地域の他大学や企業との連携にも力を注ぐことで、地域のリソースを活用しながら幅広い教育を受けられる環境があります。

### 主な Ranking Data

2025年警察官就職者数 **卒** 北陸・東海第1位

2025年消防官就職者数 **卒** 北陸・東海第3位

2025年高等学校教諭就職者数 **卒** 北陸・東海第3位

地域や社会と密接な大学 **受** 北陸・東海私立大第2位

いろいろな資格を取得できる大学 **受** 北陸・東海私立大第3位

施設設備・立地環境が良い大学 **受** 北陸・東海私立大第3位

学生のコミュニケーション力が高い大学 **社** 北陸・東海私立大第3位

地元企業や自治体への就職に強い大学 **社** 北陸・東海私立大第4位

### Information

#### 高い資格・公務員試験合格実績を実現

中京大学では多彩な資格対策講座や公務員・教員採用試験対策講座を開講しています。公務員採用試験対策講座では、現役合格者を毎年輩出。

#### 【2020～2024年度公務員試験合格実績】

■国家公務員	総合職 50人	一般職 253人
■国家公務員専門職(国税専門官)		312人
	(労働基準監督官など)	31人
■裁判所職員	一般職	27人
■地方公務員		909人
■警察官		377人
■消防官		129人

#### 【主な資格取得実績】※2022～2024年度実績。

■宅地建物取引士(国家資格)	447人
■2級FP*技能士(国家資格)(AFP*)	314人
■通関士(国家資格)	4人
■1級FP*技能士	16人

\*FP=ファイナンシャル・プランニング

\*AFP=アフィリエイテッド・ファイナンシャル・プランナー  
 (日本FP協会認定民間資格)

※中京大学調べ(2025年3月時点判明分)。

### 学部/学科/専攻情報

- 国際学部／国際学科(国際人文学専攻、国際関係専攻、ビジネス専攻、GLS専攻)、言語文化学科(言語文化専攻、英米学専攻)
- 文学部／歴史文化学科、日本文学科、言語表現学科
- 心理学部／心理学科
- 法学部／法律学科
- 経済学部／経済学科
- 経営学部／経営学科
- 総合政策学部／総合政策学科
- 現代社会学部／現代社会学科(社会学専攻、コミュニティ学専攻、社会福祉学専攻、国際文化専攻)
- 工学部／機械システム工学科、電気電子工学科、情報工学科、メディア工学科
- スポーツ科学部／スポーツマネジメント学科、スポーツ健康科学科、トレーナー学科、スポーツ教育学科、競技スポーツ科学科

## 2026年度入試 TOPICS

あなたの頑張りをサポートする、入試で決まる

### 入試成績優秀者給付奨学金

給付金額 **400万円以上** 返還不要  
A方式定員の約3人に1人(212人)が対象  
※学部によって金額は異なります。※4年間給付の場合。

対象入試	給付項目	期間
一般選抜前期日程 A方式【3教科型】	入学金・授業料・ 教育充実費の全額	最大4年間 ※2年目以降の受給資格の継続については、毎年審査があります。

## Ranking

北陸・東海私立大

第2位

社会人が評価する大学

卒業生が魅力的な大学

10学部20学科の多様な学部・学科がある中京大学の学生は、進路も多彩です。多くの卒業生が金融やIT、航空、建設、流通、マスコミなど幅広い業界の第一線で活躍しています。卒業生15万人以上の校友会のネットワークを生かし、社会で活躍する卒業生から「仕事のやりがい」「学生時代の過ごし方」などを聞く講演会も定期的に開催。卒業生をモデルケースに、学習や就職活動への意欲を高める機会になっています。

また、入学直後から卒業後までの自分をトータルに据えるためのキャリア支援も充実しています。2025年度卒業予定の学生の内定実績は文系・理系ともに好調であり、特に理系では大手グローバル企業をはじめ、トヨタ自動車、本田技研工業、三菱自動車の開発職などの難関企業にも内定が出ています。さらにアクセンチュア、野村総合研究所など、最難関クラスのフィールドにも。日本の未来を創る卒業生たちが数多く活躍しています。さらに、2024年度卒業生の就職率は99.4%。大企業への就職割合は68.8%と、10人中約7人が大企業※への就職を決めるなど、中部圏で圧倒的な実績を誇っています。 ※従業員数500人以上の民間企業(従業員数不明の企業・団体は除く)

## 2026年度入試のポイント

- ①A方式は4日間の試験日を設定(試験日自由選択制)!
- ②全国に最大17の試験会場※を設置!
- ③大学入学共通テスト(1/17・18)受験後に出席可能!

※試験日より実施会場は異なります。

### Net出願《3受験Pack》

A方式 + A方式 + 共通テスト 利用方式	3受験Packを利用しない場合 = <del>最大90,000円</del>
または A方式 + 共通テスト 利用方式 + 共通テスト 利用方式	3受験Pack検定料 <b>45,000円</b>

**+5,000円で追加受験可能** 《3受験Pack》が適用されると、【A方式】【得意科目重視型共通テストプラス方式】  
【全問マークシートM方式】【共通テスト利用方式】1受験あたり5,000円で追加可能!

※《3受験Pack》および+5,000円での追加受験は、同時に出願登録した場合のみ、適用されます。

※A方式は日程・学科・専攻・教科型1つ選択につき1受験と数えます。

※共通テスト利用方式は、学科・専攻・科目型1つ選択につき、1受験と数えます。

## Ranking

北陸・東海私立大

第3位

受験生が評価する大学

先生や両親から  
勧められる大学

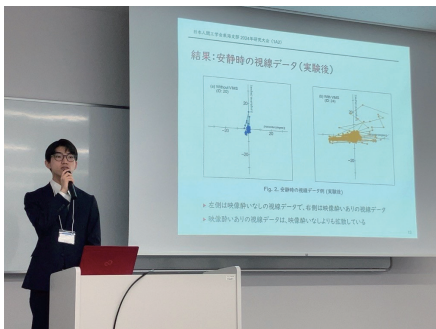
中京大学は、名城線と鶴舞線の2本の路線が通る地下鉄「八事駅」5番出入口に直結した抜群のアクセスを誇る名古屋キャンパスと、産業都市に位置する広大な敷地を持つ豊田キャンパスを擁しています。いずれのキャンパスも、各学部・学科の教育や研究を支える最先端の施設・設備が整っています。

各学部のカリキュラムを通じて取得できる資格のほか、学生に人気の資格や仕事に役立つ資格取得をサポートしていることも特色の一つ。例えば、公務員採用試験対策講座では、優れた指導力を持つ学外の一流講師による独自のカリキュラムを採用。公務員試験合格者数は2020~2024年度の5年間で累計2,208人。例年、合格率10%を切る難関の国家公務員総合職の試験には17年連続で合格者を輩出しており、東海エリアの私立大学トップクラスの実績です。教師を目指す学生に対しても「教職センター」が低年次から体系的に支援しています。学内で講座を開講しているため、移動時間・交通費を節約できますし、受講料は外部専門学校と比較して極めて安価なため、学生たちは効率よく“ダブルスクール”を実現しています。

## Information

### 心理学部応用心理学領域の学部生が「研究奨励賞」を受賞

早期キャリアの研究者が発表する場として知られる「日本人間工学会東海支部2024年研究大会」において、心理学部3年生2人の研究内容と独創性が高く評価され「研究奨励賞/優秀賞」を受賞しました。1つ目のテーマは「ドローン操縦映像の注視に伴う映像酔いの評価」。実験では、視線データを収集し、映像酔いの有無による視線データの変化を分析しました。結果、映像酔いが発生すると視線の総軌跡長が伸びる傾向が確認され、視線データが酔いの指標として有効であることが示唆されました。2つ目のテーマは、ユニ・チャーム株式会社との共同研究である「シートの耳かけが『ながら美容』に及ぼす影響」。耳かけベルト付きのシートマスク製品が、フェイスケアをしながら家事をするなどの『ながら美容』に有効であることを示した研究です。実験では、ベルト付きの製品やベルトのない従来品をつけ、洗濯物をたたむ課題などに取り組みました。結果、ベルトがあることで、シートマスクのずれ落ちを直す動作が減り、洗濯物をたたむ時間が短縮されることなどが分かりました。それぞれの発表でフロアから多数の質問が寄せられ、大盛況な発表となりました。



## 2026年度入試一覧(前期日程)

入試方式	出願期間	試験日
入試成績優秀者給付奨学金対象入試		
A方式【3教科型】	12/17~1/23	2/3・4・5・6
A方式【2教科型】		
得意科目重視型 共通テストプラス方式 【英語重視型】【国語重視型】 【数学重視型】		
全問マークシートM方式 【3教科型】【2教科型】		
共通テスト利用方式 【2科目型】【3科目型】		2/8・9
共通テスト利用方式 【4科目型】【5科目型】	12/17~2/1	独自試験は課さない
共通テスト利用方式 【競技実績2科目型】 スポーツ科学部のみ	12/17~1/23	

出願最終日は15:00締切